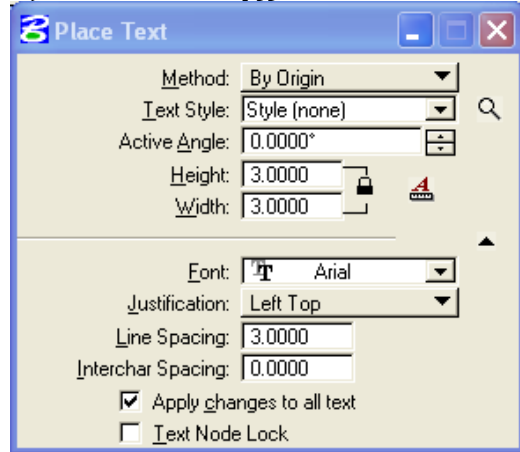


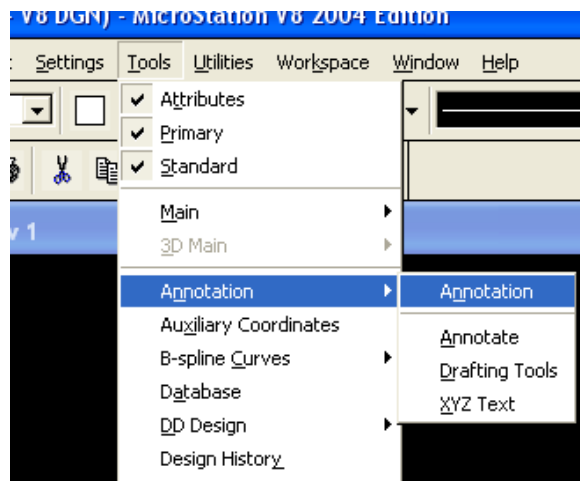
## كتابة الإحداثيات على المخطط:

من المخطط السابق ، أو أي مخطط قمت بإنشائه ، يمكنك كتابة الإحداثيات يدوياً عن طريق الأمر **A** وضع نص ، لكن هناك طريقة أسهل لكتابته بدون الرجوع إلى جدول الإحداثيات ، وهي كما يلي:

1. من قائمة الأدوات الرئيسية ، نختار الأمر **A** وضع نص ، ثم نحدد حجم الخط بكتابة الرقم ٣ في خانة Height ، والرقم ٣ في خانة Line spacing ثم نضغط على الزر إدخال Enter ، ثم أغلق النافذة.



2. من قائمة الأدوات Tools ، إختار قائمة Annotation ، ثم الأمر Annotation .



3. تظهر نافذة Annotation ، نختار منها زر Label coordinates .